

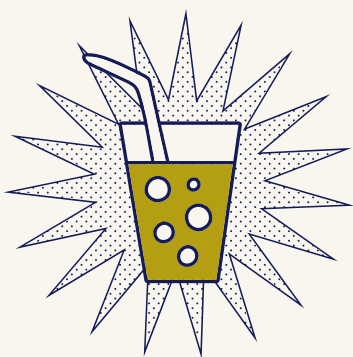
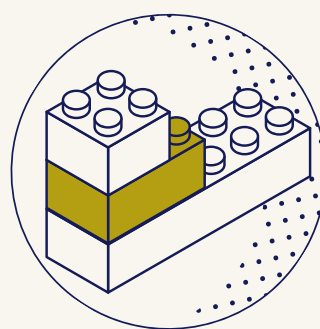


Os estados da matéria

A matéria compõe o universo e é composta por minúsculas partículas de átomos e moléculas, e tem três estados físicos: sólidos, líquidos e gasosos. O quarto estado é o plasma e o quinto estado chamado de condensados de Bose-Einstein é artificial.

SÓLIDOS

A matéria sólida é composta de partículas que são ligadas fortemente. Tem forma e volume definidos e inalteráveis, e não toma a forma de seu recipiente.

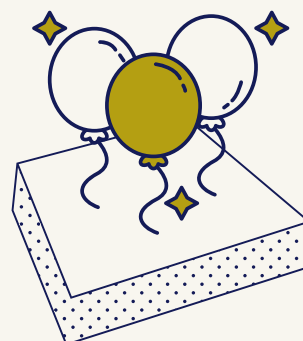


LÍQUIDOS

A matéria líquida é composta de partículas com ligações menos fortes. Não tem forma definida e se ajusta à forma de seu recipiente.

GASES

As partículas dos gases ficam mais distantes e têm baixa atração umas às outras. Gases não têm forma ou volume definidos. Eles se espalham até encher o recipiente e, se descobertos ou não selados, espalham-se continuamente.



PLASMA

O plasma é semelhante aos gases, mas com partículas altamente carregadas. É um gás ionizado e tem a capacidade de conduzir eletricidade. O sol está no estado de plasma. Os plasmas também podem ser encontrados em letreiros de neon e luzes fluorescentes.

CONDENSADOS DE BOSE-EINSTEIN

O condensado de Bose-Einstein só pode ser adquirido em determinadas condições de laboratório. A temperatura extremamente baixa, perto do zero absoluto, os átomos de alguns elementos se unem e se comportam como um único "super átomo".

